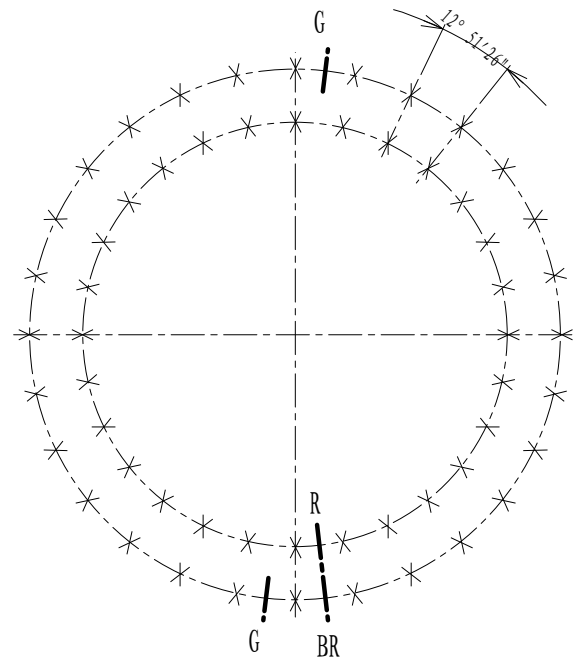
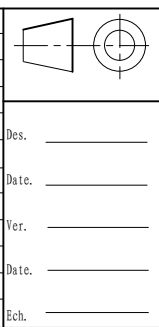


Implantation suivant A
 Implantation according to A
 Ansicht nach A



Denture - Gear - Verzahnung	
Droite	
Module - Modul	6
Angle de pression	20°
Diametral pitch	77
Pressure angle	0.50
Nbr. of teeth - Zahnzahl	462
Troncature - Kopfkürzung	
Diamètre primitif	462
Pitch diameter - Teilkreissdurchmesser	
Déport 2 nd	6
Add. mod. 2 m d - Profilverdringung 2 m d	
Cote sur 10 dents	177.261
Measurement on teeth	177.081
Zahnmessweite bei Zähnen	
Faux rond au diamètre primitif - Run out on P.D.	
Rundlauffehler am Teilkreis	
Non trempée	0.36
No hardened	
Ungelärtet	
Trempée	
Hardened	
Gelärtet	

Tolérances générales suivant IT-ETR-061					
General tolerances according to IT-ETR-061					
Allgemeine Toleranzen nach IT-ETR-061					
X	R.E.	28	Trous de fixation	φ 17.5	equiv.
	Q.R.		Mounting holes		equiv.
	A.R.		Befestigungsboreungen		gl. Abst.
	R.I.	28	Trous de fixation	φ 17.5	equiv.
	I.R.		Mounting holes		equiv.
	J.R.		Befestigungsboreungen		gl. Abst.
G	R.E.	2	Trous de graisseurs	M 10 x 1.00	equiv.
	Q.R.		Grease holes		equiv.
	A.R.		Schmierboreungen		gl. Abst.
	R.I.		Trous de graisseurs	Lamés φ 26 prof. 12	gl. Abst.
	I.R.		Grease holes		equiv.
	J.R.		Schmierboreungen		gl. Abst.
B	Position approximative du bouchon et du raccord de trempé				
R	Filler plug and hardening connection of raceway				
	ca Stopfen - und heerteschlupf - position				



Masse estimée	63	kg
Gewicht ca		lbs
Estimated weight		
Des.		
Date.		
Ver.		
Date.		
Ech.		

N° 07-0573-00

Indice B

Luoyang Jiecheng Bearing Technology Co., Ltd

Add: D1805, No.3 Lianmeng road,
 Luoyang, Henan, China. Postal: 471003
 Phone: +86-379-68611678
 Fa x: +86-379-68611679
 E-mail: sales@jcb-bearing.com