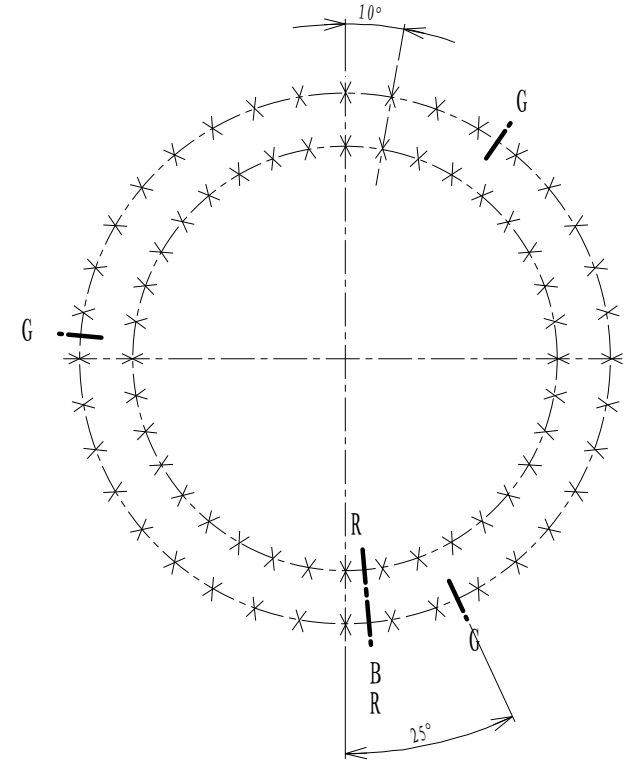
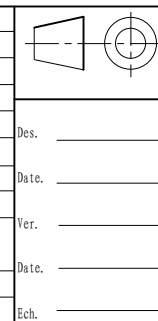


Implantation suivant A
 Implantation according to A
 Ansicht nach A



Denture - Gear - Verzahnung	
Droite	
Module 8	Angle de pression 20°
Module - Modul	Pressure angle
Diametral pitch 100	Eingriffswinkel 1
Nbr. de dents - Zahnzahl	Troncature - Kopfkurzung
Diamètre primitif 800	Pitch diameter - Teilkreissdurchmesser
Déport 2 m d	Add. mod. 2 m d - Profilsverschiebung 2 m d
Cote sur 12 dents 283.440	Measurement on teeth
Zahnweite bei Zähnen 283.200	Measurement on teeth
Faux rond au diamètre primitif - Run out on P.D. Rundlauffehler am Teilkreis	
Non trempée 0.53	Tempée 0.68
No hardened	Hardened
Ungelärtet	Gelärtet

Tolérances générales suivant IT-ETR-061 General tolerances according to IT-ETR-061 Allgemeine Toleranzen nach IT-ETR-061					
X	R.E. Q.R. A.R.	36	Trous de fixation Mounting holes Befestigungsborungen	φ 17.5	equiv. equis.
	R.I. I.R.	36	Trous de fixation Mounting holes Befestigungsborungen	M16	gl. Abst. equis.
	R.E. Q.R. A.R.	3	Trous de graisseurs Grease holes Schmierborungen	M 10 x 1.00	gl. Abst. equiv. equis.
	R.I. I.R.		Trous de graisseurs Grease holes Schmierborungen		gl. Abst. equiv. equis.
B R	Position approximative du bouchon et du raccord de trempé Filler plug and hardening connection of raceway ca Stopfen - und heerteschlupf - position				



Masse estimée 119 kg	N° 07-0885-01
Gewicht ca 119 lbs	
Indice B	
Luoyang Jiecheng Bearing Technology Co., Ltd	
Add: D1805, No. 3 Lianmeng road, Luoyang, Henan, China. Postal: 471003	
Phone: +86-379-68611678	
Fa x: +86-379-68611679	
E-mail: sales@jcb-bearing.com	

Des. _____
Date. _____
Ver. _____
Date. _____
Ech. _____